

Bedienungsanleitung für den Bad- und Wasserhahnfilter

Produktmaterial

AKTIVKOHLE- & KDF-55 FILTER:

- 50% Aktivkohle & 50% KDF-55

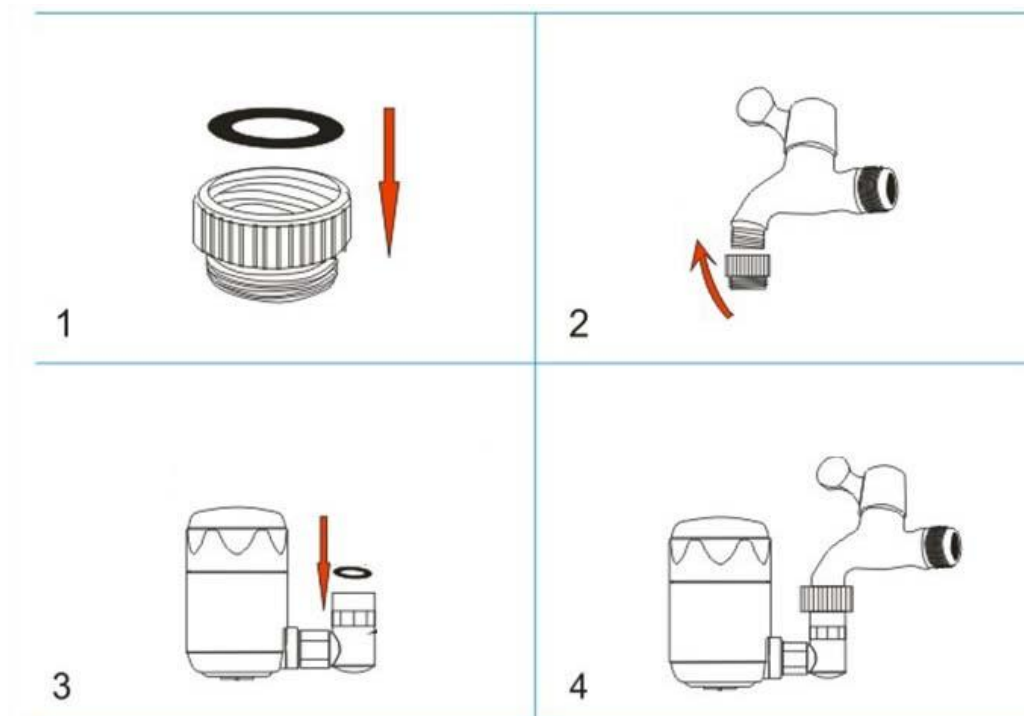
I. Installationshinweise

(1) Betriebsbedingungen

1. Bitte stellen Sie sicher, dass der Filter korrekt installiert ist und kein Leck aufweist.
2. Verwenden Sie den Filter für normalen (oder niedrigen) Wasserdruck.
3. Verwenden Sie den Filter für Standard-Leitungswasser.
4. Die maximale Temperatur sollte nicht über 80°C liegen.
5. Die minimale Temperatur sollte nicht unter 4°C liegen.
6. Wenn Sie den Filter für eine längere Zeit nicht verwenden (ca. eine Woche), legen Sie den Filter bitte in Wasser, um seine Funktionsfähigkeit zu erhalten.

Produktinstallation

Der Installationsprozess hängt vom Bad bzw. Wasserhahn ab, an dem Sie den Filter montieren.

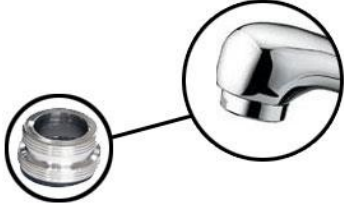


Für Hähne mit äußerem Gewinde:

1. Platzieren Sie eine Dichtung an das andere Ende des weiblichen Adapters.
2. Schrauben Sie den Adapter in den Wasserhahn.

3. Platzieren Sie eine Dichtung an das Verbindungsstück für den Bad- und Wasserhahnfilter.
4. Verbinden Sie zuletzt den Bad- und Wasserhahnfilter mit dem Adapter und die Installation ist beendet.
5. In manchen Fällen ist es möglich, den Filter direkt am Wasserhahn anzubringen.

Installation am Wasserhahn mit abnehmbarem Auslauf



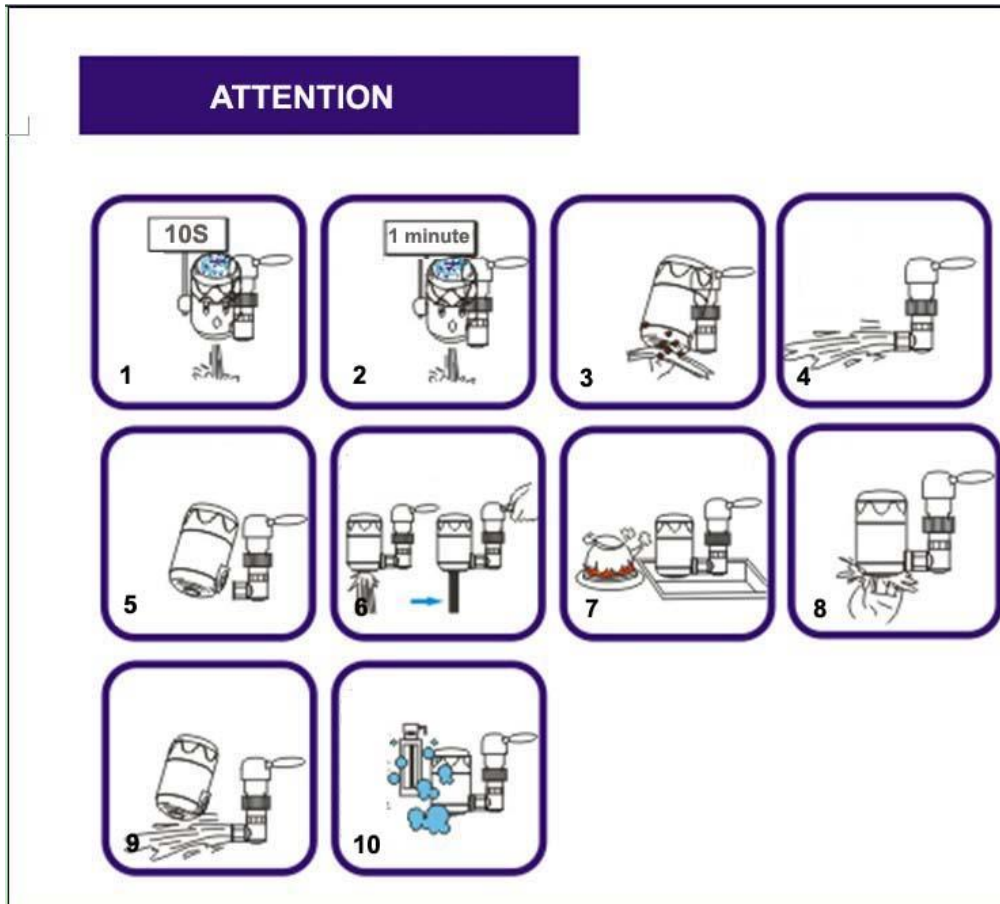
Die meisten Bad- und Wasserhähne verfügen über einen abnehmbaren Auslauf. Dies ist vielleicht nicht sofort erkennbar, aber Sie können wahrscheinlich das freiliegende Metallnetz sehen, das an das Auslaufrohr angeschraubt ist. Der Auslauf ist normalerweise rund und hat zwei flache Kanten, die Ihnen das Abschrauben erleichtern. (Schauen Sie auf das Bild oben, Sie können diesen abnehmbaren Auslauf beim genaueren Hinsehen erkennen.) Entfernen Sie diesen Auslauf und schrauben Sie den mitgelieferten Adapter in den Hahn. Dann bringen Sie einfach den Bad- und Wasserhahnfilter an den Adapter an und das war's schon.

Installation am Wasserhahn mit Universalhalterung



Manche Wasserhähne verfügen nicht über einen abnehmbaren Auslauf. Für diesen Fall liefern wir Ihnen eine handliche Universalhalterung (siehe oben links). Bringen Sie diese einfach an der Außenseite des Wasserhahns an und drehen Sie sie fest, so dass kein Wasser durchsickert, wenn Sie den Wasserhahn aufdrehen.

(2) Attention



1. Bitte lassen Sie das Wasser vor jedem Gebrauch für 10 Sekunden laufen.
2. Bitte lassen Sie das Wasser für eine Minute vor Gebrauch laufen, wenn Sie das Produkt für länger als zwei Tage nicht verwendet haben.
3. Bitte halten Sie den Filter sauber.
4. Bitte verwenden Sie den Filter nicht, wenn er losgeschraubt wurde.
5. Die Lebenszeit des Produkts hängt möglicherweise von unterschiedlicher Wasserqualität, dem Wasserdruck und der Häufigkeit des Gebrauchs ab (weitere Angaben finden Sie unter 'Austausch des Filters').
6. Drehen Sie bitte in Gebieten mit hohem Wasserdruck das Leitungswasser vor Gebrauch des Filters herunter.
7. Bitte verwenden Sie das Produkt nicht unter hoher Temperatur.
8. Bitte lassen Sie es nicht zu einer Verstopfung des Wasserauslaufs kommen und verbinden Sie kein anderes Anschlussstück.
9. Bitte entfernen Sie den Filter nicht während er im Einsatz ist.
10. Verwenden Sie bitte keine chemischen Reinigungsmittel, Ethanol oder andere Reiniger wenn Sie das Produkt saubermachen.

(3) Austausch des Filters



1. Schrauben Sie die obere Abdeckung ab.
2. Tauschen Sie den Filter aus.
3. Installieren Sie den neuen Filter, testen Sie den Wasserfluss und der Austausch ist abgeschlossen.

Der Filter sollte – abhängig von der Wasserqualität und Häufigkeit des Gebrauchs - etwa alle 8 bis 12 Monate ausgetauscht werden.

Bitte überprüfen Sie sorgfältig, dass der Dichtungsring in Ordnung ist, ansonsten kann es zu Lecks kommen.