

1. Conseils de Sécurité

ATTENTION ! Prière de ne pas utiliser ce filtre avec des eaux contaminées biologiquement ou avec des eaux d'origine incertaine.

Veillez suivre les instructions fournies afin de garantir :

- une installation du produit sans problème
- la garantie du fabricant.

Le non-respect de ces instructions pourra entraîner l'annulation de la garantie.

- 1) N'ouvrez pas la cartouche de filtration.
- 2) Tenir à l'écart de la portée des enfants sans supervision adulte.

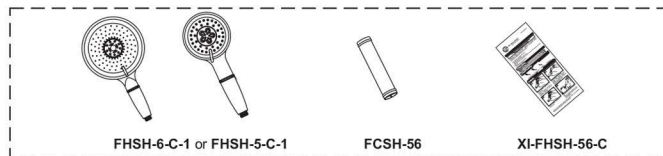
2. Informations supplémentaires

Températures idéales 20 - 45C

Adaptateur..... 1/2"

O-ring..... EPDM

3. Notre coffret Douchette comprend les éléments suivants :

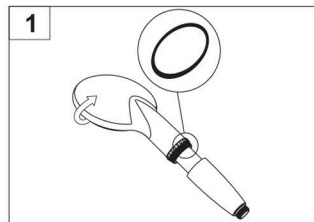


FHSH-6-C-1 or FHSH-5-C-1

FCSH-56

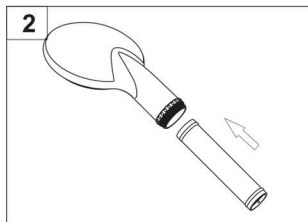
XI-FHSH-56-C

4. Installation

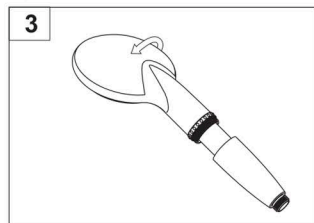


Dévissez la douchette et retirez le filtre du réceptacle.

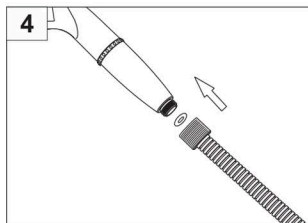
A noter ! Vous trouverez entre la pomme de douche et le filtre un joint d'étanchéité en caoutchouc - assurez-vous de ne pas le perdre.



Insérez la cartouche de filtration à l'intérieur du réceptacle.



Rattachez ensuite la douchette au réceptacle.



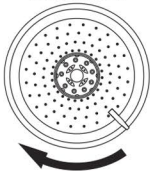
Vissez le tuyau de douche avec le réceptacle (en y insérant le joint hermétique). A noter ! Vous trouverez entre la pomme de douche et le filtre un joint d'étanchéité en caoutchouc - assurez-vous de ne pas le perdre.

A noter ! Après avoir installée la pomme de douche, il est important de rincer le filtre à l'eau pendant au moins 5 minutes.

5. Ajuster la Pression d'eau

L'anneau extérieur de la douchette offre plusieurs options de pression vous permettant de réguler le débit et la force du jet d'eau à votre gré. Les options comportent :

FHSH-6-C-1



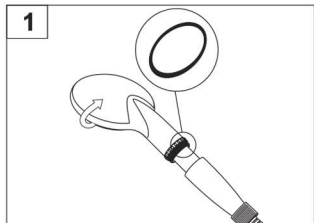
FHSH-5-C-1



- Un flux régulier d'eau couvrant une large superficie
- Un flux de massage plus doux et plus léger
- Un flux d'eau concentré et vivifiant

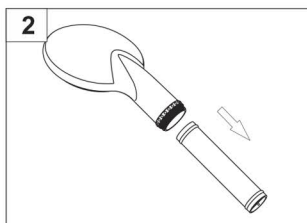


6. Changer la Cartouche

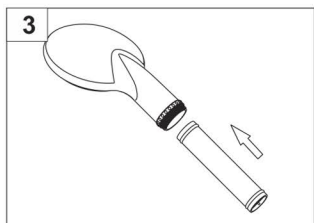


Dévissez la douchette et retirez le filtre du réceptacle.

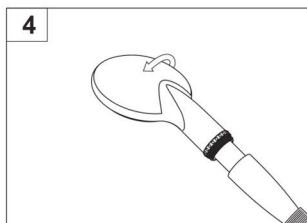
A noter ! Vous trouverez entre la pomme de douche et le filtre un joint d'étanchéité en caoutchouc - assurez-vous de ne pas le perdre.



Retirez soigneusement l'ancienne cartouche de filtration.



Insérez à la place la cartouche de recharge à l'intérieur du réceptacle prévu à cet effet.



Revissez la douchette avec le réceptacle

Durée de vie de la cartouche : 3 mois ou 2500 litres*

* en fonction de la qualité de votre eau et du niveau de contamination

7. Changer la Cartouche

* Il est conseillé de nettoyer la douchette et son embout une fois par an ou pour des circonstances plus extrêmes à chaque fois qu'une baisse de la pression d'eau se fait ressentir.

* Le réceptacle contenant le filtre doit aussi être nettoyé à l'intérieur.

* N'utilisez pas de produits chimiques forts ou des solvants lors du nettoyage. Il est possible que l'utilisation de tels produits chimiques endommage de manière permanente le filtre.

Le non-respect de ces instructions pourra entraîner des dommages permanents au produit.