

1. Vorsichtsmaßnahmen

WARNUNG! Der Filter darf nicht mit biologisch kontaminiertem Wasser oder Wasser unbekanntem Ursprungs verwendet werden.

Durch die Befolgung der folgenden Anleitungen stellen Sie sicher, dass
- das Produkt ohne Probleme funktioniert,
- die Herstellergarantie gültig bleibt.

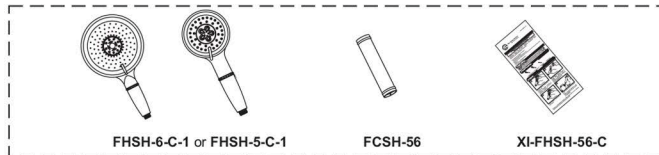
Eine unsachgemäße Behandlung und die Nichtbefolgung dieser Anleitungen führt zum Garantieverlust.

- 1) Öffnen Sie die Filterkartusche nicht.
- 2) Lassen Sie Kinder nicht unbeaufsichtigt in die Nähe.

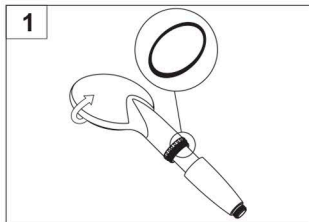
2. Zusätzliche Information

Ideale Temperatur (C)..... 20 - 45C
Adapter..... 1/2"
O-ring..... EPDM

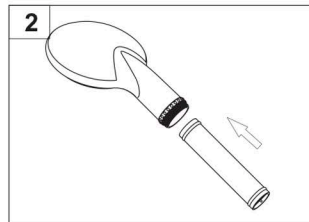
3. Das Duschfilter-Set besteht aus:



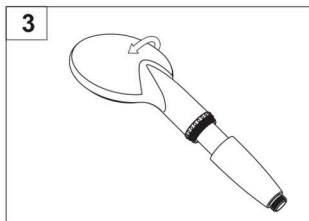
4. Installation



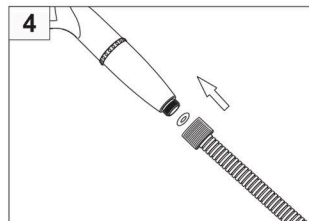
Schrauben Sie den Filterkopf vom Filtergehäuse ab **Wichtiger Hinweis!** Zwischen Duschkopf und Filter befindet sich eine Gummidichtung - Achten Sie darauf, dass Sie diese nicht verlieren.



Setzen Sie nun die Filterkartusche in das Filtergehäuse ein.



Schrauben Sie den Filterkopf wieder auf das Filtergehäuse.



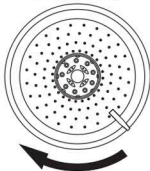
Schrauben Sie den Duschschlauch auf das Filtergehäuse (setzen Sie die Versiegelung ein) **Wichtiger Hinweis!** Zwischen Duschkopf und Filter befindet sich eine Gummidichtung - Achten Sie darauf, dass Sie diese nicht verlieren.

Wichtiger Hinweis! Nach der Installation des Duschkopfes muss der Filter mindestens 5 Minuten lang mit frischem Wasser durchgespült werden.

5. Anpassung an den Wasserfluss

Der äußere Ring des Filterkopfes bietet mehrere Möglichkeiten, um den Wasserfluss zu regulieren. Drehen Sie den Ring dafür in die jeweils bevorzugte Position. Die einzelnen Positionen sind:

FHSH-6-C-1



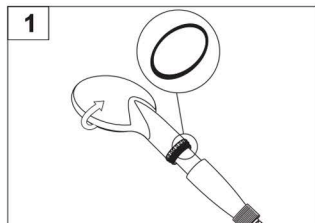
FHSH-5-C-1



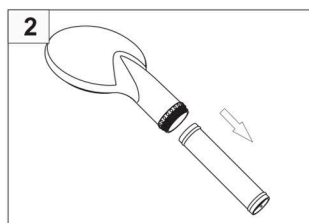
- Regelmäßiger, normaler Wasserfluss, der sich auf ein breites Gebiet verteilt,
- Weicher Wasserfluss mit leichtem Massageeffekt,
- Verdichteter, belebender Wasserfluss.



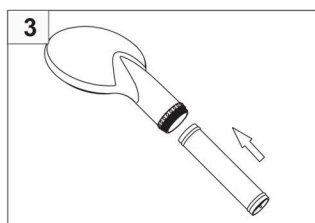
6. Austausch der Kartusche



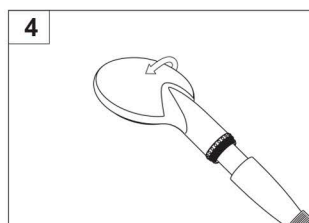
Schrauben Sie den Filterkopf vom Filtergehäuse ab **Wichtiger Hinweis!** Zwischen Duschkopf und Filter befindet sich eine Gummidichtung - Achten Sie darauf, dass Sie diese nicht verlieren.



Entfernen Sie vorsichtig die gebrauchte Filterkartusche



Setzen Sie die neue Filterkartusche in das Filtergehäuse ein



Schrauben Sie den Filterkopf auf das Filtergehäuse

Lebensdauer der Kartusche: Ungefähr bis zu 3 Monate oder 2.500 Liter (abhängig von Wasserqualität und Nutzung)

7. Instandhaltung

- * Es wird empfohlen, den Filterkopf und die Düsen einmal pro Jahr zu reinigen. Bei intensiver Nutzung sollte dies jedes Mal erfolgen, wenn der Wasserdruck spürbar nachlässt.
- * Das Filtergehäuse muss auch von innen gereinigt werden.
- * Verwenden Sie für die Reinigung keine starken Chemikalien oder Lösungsmittel. Solche Chemikalien können zu einer dauerhaften Schädigung des Filters führen.
- * Die Nichtbeachtung dieser Hinweise kann zu dauerhaften Schäden am Produkt führen.